



CartONG
Bâtiment A, Bureau 116
Parc d'activités de Côte Rousse
180 rue du Genevois
73000 Chambéry
info@cartONG.org
www.cartONG.org

CartONG, GIS and mapping services for humanitarian organisations

Groupes de travail CartONG

07/01/10 Ce document est évolutif et c'est vous qui développerez le projet associatif.

Pratique :

- ☛ **Quand?:** le vendredi 29 janvier a 16 heures
- ☛ **Durée :** 2 heures
- ☛ **Ou ?:** Chambéry au bureau de CartONG. 180 rue du Genevois 73000 Chambéry.
Pour minimiser déplacements session Skype possible : cartong_hq
- ☛ **Langue:** français/anglais
- ☛ A la fin de la session de travail nous partagerons le verre de l'amitié

La mise en œuvre de groupe de travail autonome est primordiale pour l'association.

Ces commissions devraient permettre de centraliser et canaliser les demandes des stagiaires auxquelles CartONG ne peut répondre toujours par l'affirmative, bénévoles et de professionnels et de tout a chacun qui souhaite apporter des compétences, pouvoir répondre par la positive dans leur proposition d'investissement au sein de l'ONG.

Ces groupes de travail devraient permettre de développer le pôle associatif, de créer un réseau entre les adhérents et bénévoles, de voir si l'ONG grandit, les possibilités de formations et de déploiement. A travers ces investissements et un certains temps dans des groupes de travail il pourrait être possible de trouver de potentiels « deployables » du moins pour les personnes investies dans le groupe de travail « préparation de données ». Mais avant tout le travail se fait en collaboration avec une approche d'objectifs et de résultats, et de la hauteur que souhaite s'investir le bénévole.

Pour 2010, CartONG aimerait mettre en place deux groupes de travail pour pouvoir développer l'association et avoir une meilleure réactivité. Il s'agit des groupe de travail « **préparation des données** » et groupes de travail « **communication** ».

Dans chaque groupe de travail un responsable pour une durée minimale de 06 mois coordonnera les activités (assez libre du moment que ces activités font progresser l'avancement de l'ONG). Les bénévoles se fixeront des objectifs en accord avec le coordinateur du groupe et mèneront a bien le/les projet(s). Le responsable aura une réunion de travail/session de débriefing avec le bureau et/ou les professionnels au moins une fois par mois afin de présenter les avancements, les difficultés, et les objectifs. Le travail peut se faire en commun, le travail peut se faire en ligne, chacun contribuant à la



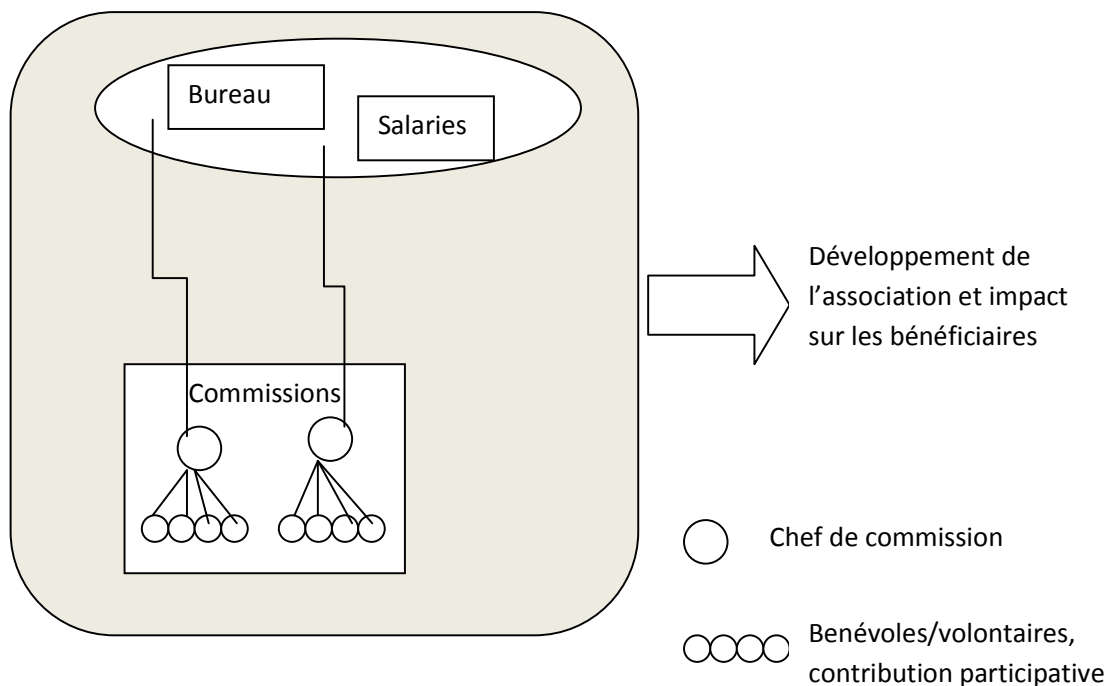
CartONG
Bâtiment A, Bureau 116
Parc d'activités de Côte Rousse
180 rue du Genevois
73000 Chambéry
info@cartONG.org
www.cartONG.org

CartONG, GIS and mapping services for humanitarian organisations

hauteur de ce qu'il a envie de donner. L'organisation est souple et ce sera au chef de commission de bien coordonner les bonnes volontés. C'est en quelque sorte une valorisation des compétences et une mise à disposition de capacités suivant le rythme défini (1 heure semaine, 5 heures mois ou plus) ou concentre sur une semaine... mais les objectifs fixes doivent être achevés. La coordination se fait entre le chef de commission et les bénévoles.

Pour devenir un adhérent actif il est souhaitable avant de s'engager de devenir adhérent de l'association (cotisation annuelle modique de 10 euros, 7 euros pour les étudiants)

Au début du mois de janvier il n'y a pour l'instant pas de personnes fédératrices pour mener les groupes de travail. Il est souhaitable que ce coordinateur soit bilingue car des propositions viennent aussi des pays anglo-saxons. Il pourrait être intéressant que des entreprises travaillant dans la géomatique s'investissent également dans ces projets, par du détachement d'employé (par exemple Google donne du temps de travail à certaines organisations pour mener à bien un projet, ou par du soutien financier, ou formation des travailleurs...



Proposition pour le groupe de travail préparation des données.

L'idée est de préparer à travers les réseaux (de connaissance, web) des jeux de données globales et génériques à l'échelle d'un pays ou régionale pouvant servir à des paquets pré-déploiement. Ces jeux de



CartONG
Bâtiment A, Bureau 116
Parc d'activités de Côte Rousse
180 rue du Genevois
73000 Chambéry
info@cartONG.org
www.cartONG.org

CartONG, GIS and mapping services for humanitarian organisations

données sont essentiels pour les ONG sur le terrain afin de servir comme base et être mis à jour avec les données catastrophe.

Ces jeux de données doivent par exemple être mis dans un même système de projection, bien documentés de métadonnées, « propres » (par exemple. pas d'intersections ou de vide entre des unités administratives...) L'idée est donc d'avoir un système de fichiers semblables entre les pays. Pourquoi pas penser SDI ? Les groupes de travail peuvent être l'occasion de travailler en réseau de tester des nouvelles technologies de diffusion de l'information comme la mise en place de serveur, récolte de flux d'information pour être prêt lors d'intervention d'urgence comme il y eu en Haiti en 2008 , ou

Au niveau des formats : Shp, KML et possibilité de servir/développer l'approche serveur. Développer également sous QGIS un cartouche et une symbologie commune. Lors de la séance informative nous définirons déjà des axes de travail.

Voir les annexes pour guider la recherche de jeux de données...

Proposition pour le groupe de travail communication.

L'association a beaucoup à faire pour communiquer sur ces activités et sensibiliser a propos de l'utilisation de la géomatique dans le milieu humanitaire.

Cela passerait par une refonte du site web avec une approche Content Management pour pouvoir fédérer les utilisateurs des services de CartONG, les bénévoles (groupes de travail) et informer. Pouvoir avoir une section archivage.

Réalisation des newsletters, actuellement faites et écrites, envoyées de manière artisanale, du fait du vieillissement de la version du site web et du nombre croissant de lecteurs. La réalisation de ces 2 bulletins est assez chronophage pour des techniciens.

Il peut s'agir également de bulletin flash et ou de participer a la mise des informations sur le site. La partie communication peut se décliner sous du support graphique, ou du soutien et de développement de partenariat/mécénat avec des entreprises privées.

Wiki refonte du Wiki et mise à jour régulière des articles pour les utilisateurs

Toutes activités ayant trait à la communication, réalisation de fonds d'écrans, de carte de vœux d'éléments de sensibilisation... Pour les personnes ayant travaillées sur le terrain possibilité de présenter et de participer a des événements ou être présents sur des stands afin de présenter les activités de l'ONG.

Pour les gens proche de Chambéry : Projet du « 50centimes » sur la note avec les restaurateurs de Chambéry. (a développer en séance)



CartONG
Bâtiment A, Bureau 116
Parc d'activités de Côte Rousse
180 rue du Genevois
73000 Chambéry
info@cartONG.org
www.cartONG.org

CartONG, GIS and mapping services for humanitarian organisations

Renseignements .

Yann Rebois/Sandra Sudhoff

info@CartONG.org

+33 4 79 26 28 82



CartONG
Bâtiment A, Bureau 116
Parc d'activités de Côte Rousse
180 rue du Genevois
73000 Chambéry
info@cartONG.org
www.cartONG.org

CartONG, GIS and mapping services for humanitarian organisations

Annexes

Step by step for data preparation

1 Type of dataset

1. Admin
2. Transportation
3. Settlements and POI
4. Hydrology
5. Infrastructures
6. Terrain
7. Landmarks
8. Topo
9. Images

1. Admin : source : GAUL, SALB, OCHA
2. Transportation Cloudmade, OSM , Logcluster
3. POI Geonames, extraction and dump into a Database, developing the symbology for the types of locations
4. Hydrology ? <http://geodata.grid.unep.ch/> (all environmental related data)
5. http://www.fao.org/spatl/gateway_en.asp
6. Infrastructure. (apart from roads and POI's what else would you like to include?) This will be hard to get centralized at one spot
7. Terrain: Aster and SRTM derived slope should be calculated at least for the SRTM . Generation of contour line at 100m
8. Topo : Africa : madmappers, archive in the CartONG folder
9. http://store.usgs.gov/b2c_usgs/usgs/maplocator/%28ctype=areaDetails&xcm=r3standardpitrex_prd&careas=%24ROOT&layout=6_1_61_48&uiarea=2%29/.do Images, Mr Sid Landsat, a bit old ?

<http://glcfapp.umiacs.umd.edu:8080/esdi/index.jsp>

<https://wist.echo.nasa.gov/~wist/api/imswelcome/>

<https://wist.echo.nasa.gov/wist-bin/api/ims.cgi?mode=MAINSRCH&JS=1>

https://lpdaac.usgs.gov/lpdaac/get_data/data_pool

<http://glovis.usgs.gov/>

<http://terraserver-usa.com/> (USA only)

Thematic:

<http://gcmd.nasa.gov/KeywordSearch/PageForward.do?ForwardPage=advancedSearch.jsp&KeywordPath=Parameters&Portal=GCMD&MetadataType=0&homepg=dif>



CartONG

Bâtiment A, Bureau 116
Parc d'activités de Côte Rousse
180 rue du Genevois
73000 Chambéry
info@cartONG.org
www.cartONG.org

CartONG, GIS and mapping services for humanitarian organisations