

STRATÉGIE 2026-2030

Soutenir les acteurs de la solidarité internationale et favoriser l'autonomie des parties prenantes locales, à travers une gestion des données juste, efficace et ancrée dans les réalités du terrain



SOMMAIRE

CartONG	3
Valeurs et expertises	4
Quel impact visons-nous sur les 5 prochaines années ?	5
Les 3 axes de la stratégie 2026–2030	6
Axe 1	7
Axe 2	8
Axe 3	9
Pourquoi choisir CartONG ?	10
Pour aller plus loin...	11





20 ans après sa création, CartONG a su construire une expertise technique, méthodologique et stratégique pluridisciplinaire en gestion des données, au service des acteurs de la solidarité internationale.

La stratégie 2026–2030 vise à réaffirmer à la fois nos valeurs ainsi que notre expertise technique dans un secteur en pleine transformation.

2025 restera comme une année charnière où le secteur de la solidarité internationale, attaqué sur différents fronts, se trouve confronté à une importante contradiction : une baisse drastique des financements, couplée à une explosion des besoins dans de nombreux contextes d'intervention.

Au-delà de réaffirmer notre expertise et plus-value technique, cette nouvelle stratégie prend acte des changements en cours au sein du secteur et notamment des priorités portées par le « Humanitarian Reset » lancé début 2025. Elle confirme et amplifie, par ailleurs, l'engagement de longue date de CartONG pour une localisation de l'aide et une donnée davantage localisée, à la fois en continuant d'œuvrer en support direct à des organisations locales et nationales, mais également en nouant davantage de partenariats équitables et durables avec des organisations techniques des pays des Suds.



Nos Valeurs

AUTOUR DEL'HUMAIN
AUTONOMIE
COLLABORATION
ADAPTABILITÉ



SIG et visualisation de données



Cartographie



Applications web



Collecte de données



Stratégie de gestion de l'information



Nos Expertises

QUEL IMPACT VISON-S-NOUS SUR LES 5 PROCHAINES ANNÉES ?



Soutenir les acteurs de la solidarité internationale et favoriser l'autonomie des parties prenantes locales, à travers une gestion des données juste, efficace et ancrée dans les réalités du terrain.

Avec sa stratégie 2026–2030, CartONG recentre son action sur le secteur de la solidarité internationale, en continuant à fournir un appui technique, méthodologique et stratégique en gestion des données à l'ensemble de ses acteurs, tant humanitaires que de développement.

Convaincus qu'une gestion des données juste, efficace et pérenne n'est possible qu'en tenant compte des réalités du terrain et des expertises et savoirs locaux, nous vi- serons de travailler de manière étroite avec les acteurs locaux dans la chaîne de pro- duction de la donnée, en respect des droits de toutes et tous, sans jamais imposer des solutions déconnectées des contextes locaux et nationaux.

**D'ici à 2030,
CartONG vise en particulier à :**

Renforcer l'efficacité des interventions dans ce double contexte de baisse des financements et de hausse des besoins.

Assurer la pérennité de systèmes de gestion des données adaptés aux réalités du terrain.

Garantir l'autonomie des parties prenantes locales (organisations de la société civile, autorités locales, structures communautaires et acteurs techniques situés dans les pays d'intervention) pour des interventions plus durables et pensées sur la base de données contextualisées.



Stratégie de CartONG 2026-2030

AXE 1

Mobiliser notre expertise pour transformer les pratiques de gestion de données des acteurs de la solidarité internationale



AXE 2

Valoriser et partager les savoirs en gestion de données



AXE 3

S'allier pour promouvoir des approches localisées de la gestion de données



AXE 1



DANS UN SECTEUR EN CONSTANTE ÉVOLUTION, METTRE L'EXPERTISE DE CARTONG AU SERVICE DES ACTEURS DE LA SOLIDARITÉ INTERNATIONALE, POUR TRANSFORMER LEURS PRATIQUES SUR L'ENSEMBLE DU CYCLE DE GESTION DE LA DONNÉE

C'est par une expertise technique pointue, des méthodologies de diagnostic des besoins solides et une approche s'adaptant à chaque partenaire, que les équipes salariées et bénévoles de CartONG continueront de soutenir les acteurs de la solidarité internationale et de participer à l'autonomisation des parties prenantes locales. Dans cette perspective, ce premier axe stratégique incarne notre vision technique et s'appuie sur trois piliers :

Proposer des solutions sur-mesure répondant au contexte opérationnel de chaque partenaire avec qui CartONG travaille.

Coconstruire avec nos partenaires le diagnostic de leurs besoins.

Garantir la prise en main et la pérennité des solutions techniques proposées via un renforcement de capacités adapté à chaque partenaire.

OBJECTIF 1

Garantir un soutien technique sur-mesure pour permettre à nos partenaires d'être autonomes dans la gestion de leurs données

CartONG s'engage à mobiliser l'ensemble de ses expertises techniques – collecte de données, cartographie, systèmes d'information géographique (SIG), visualisation des données et applications web cartographiques – afin de concevoir et déployer des solutions adaptées aux besoins spécifiques de chacun de ses partenaires, que cela implique de sélectionner ou de créer l'outil le plus approprié. En combinant expertises techniques, approches méthodologiques et réflexions stratégiques, nous proposons un accompagnement personnalisé qui vise non seulement à répondre aux défis opérationnels immédiats, mais aussi à renforcer durablement les capacités internes des organisations de la solidarité internationale.

OBJECTIF 2

Coconstruire des réponses adaptées en partant d'une compréhension fine des besoins de nos partenaires en gestion de données/SIG

Nous plaçons la coconstruction au cœur de notre démarche, afin de cultiver une compréhension fine des besoins en gestion des données et SIG des acteurs de la solidarité internationale. Grâce à des méthodologies de diagnostic éprouvées, la facilitation d'ateliers et la réalisation de tests itératifs, nous proposons des solutions pragmatiques, durables et alignées sur les priorités de chacun de nos partenaires. Nos équipes adoptent une démarche critique et collaborative : elles questionnent systématiquement les besoins, analysent à la fois le contexte et ses contraintes, et anticipent les évolutions du secteur pour concevoir des solutions visant avant tout un réel impact opérationnel.

OBJECTIF 3

Renforcer les compétences des acteurs de la solidarité internationale pour favoriser leur autonomie et consolider durablement les pratiques en gestion de données

CartONG forme et accompagne les acteurs de la solidarité internationale sur l'ensemble des étapes du cycle de gestion de la donnée (définition des besoins, conception et planification, collecte, nettoyage et traitement, stockage, analyse, visualisation, archivage ou suppression) ainsi que tout l'éventail des enjeux éthiques associés. Grâce à des formations adaptées, du mentorat et des hotlines, nous transmettons des savoir-faire qui permettent aux organisations de s'approprier les outils et les méthodologies de la gestion des données et d'ancrer ces pratiques durablement dans leur fonctionnement interne.



AXE 2



VALORISER ET PARTAGER LES SAVOIRS POUR RENFORCER DURABLEMENT LES PRATIQUES DE GESTION DE DONNÉES DES ACTEURS DE LA SOLIDARITÉ INTERNATIONALE

CartONG se positionne comme un centre de ressources en gestion des données incontournable pour les acteurs de la solidarité internationale. Dans cette perspective, nous poursuivrons notre mobilisation pour :

Garantir que notre centre de ressources en ligne soient enrichi et animé en continu.

Diffuser largement les contenus mis à disposition et maintenir des espaces d'échanges entre pairs via différents canaux.

OBJECTIF 1

Enrichir notre centre de ressources en ligne pour en faire un outil de référence, accessible et au service des acteurs de la solidarité internationale

Le positionnement de CartONG, en tant que centre de ressources en gestion des données mettant à disposition gratuitement une grande diversité de contenus en français et anglais, est unique dans notre secteur.

Sur les cinq prochaines années, nous continuerons de fournir des ressources fiables et adaptées aux besoins de l'ensemble des acteurs de la solidarité internationale - de la structure locale, en passant par l'ONG internationale ou le bailleur institutionnel ; en vue d'améliorer les pratiques en gestion des données globalement au sein du secteur. Pour cela, nous poursuivons la dynamique d'enrichissement continu de notre centre de ressources via les nombreux contenus pratiques, guides méthodologiques, retours d'expérience issus du terrain et études de cas qui sont rendus accessibles et régulièrement mis à jour.

OBJECTIF 2

Diffuser et valoriser les connaissances et bonnes pratiques en gestion de données

Nous sommes convaincus qu'une bonne maîtrise de l'ensemble du cycle de gestion de la donnée et qu'une bonne culture de la donnée sont des leviers puissants d'autonomisation et d'efficacité pour l'ensemble des organisations, petites ou grandes, au sein du secteur de la solidarité internationale.

Dans cette perspective, CartONG vise à démocratiser l'accès à la connaissance, pousse pour davantage de mutualisation des bonnes pratiques et cherche à favoriser une meilleure appropriation des enjeux autour de la gestion des données au sein du secteur. Cela passe par une approche proactive de diffusion et de valorisation des contenus mis à disposition via notre centre de ressources. Parallèlement, cela implique pour CartONG de faire vivre des espaces d'apprentissage collaboratifs (webinaires de sensibilisation, formations publiques, etc.) et d'animer des communautés de pratiques, davantage ciblées, au sein du secteur.



AXE 3



NOUER DES ALLIANCES AVEC DES ACTEURS ENGAGÉS POUR PROMOUVOIR DES APPROCHES LOCALISÉES ET INCLUSIVES DE LA GESTION DE DONNÉES, EN MUTUALISANT LES EXPERTISES POUR PLUS D'IMPACT ET D'EFFICACITÉ

Il est ainsi plus que jamais nécessaire de promouvoir une approche localisée de l'aide – se traduisant pour CartONG par la promotion d'une approche localisée de la gestion de données. Nous viserons par ailleurs à mutualiser les compétences entre ONG support pour renforcer l'impact opérationnel des projets de solidarité internationale. Dans cette perspective, ce troisième axe vise à :

Confirmer l'engagement de CartONG de s'inscrire dans la dynamique du **"Humanitarian Reset"**, en promouvant la vision d'un secteur de l'humanitaire et du développement international, davantage collaboratif, localisé et inclusif.

Mutualiser les expertises et les ressources avec des acteurs engagés (organisations support de type "humanitarian to humanitarian", autres ONG, partenaires locaux) pour accroître l'impact et l'efficacité des actions de soutien technique au secteur de la solidarité internationale.

Renforcer le plaidoyer pour des pratiques de gestion de données centrées sur les **acteurs et les communautés locales**, favorisant la transparence, la confiance et l'efficacité opérationnelle.

OBJECTIF 1

Mutualiser les expertises des acteurs H2H pour une solidarité plus efficiente

Dans un contexte de raréfaction des financements, notamment ceux venant des bailleurs institutionnels, la compétition entre organisations support s'est fortement accrue. La transformation drastique de notre secteur, pousse également à l'adaptation des modèles économiques de l'ensemble des acteurs, avec de plus en plus d'organisations ouvrant la porte à des démarches de mutualisation des expertises. Fidèle à son ADN collaboratif et convaincue qu'ensemble, action et impact sont décuplés, CartONG a toujours cherché à construire des alliances et partenariats avec les organisations support de la gestion des données.

Plusieurs initiatives en ce sens ont été lancées ces dernières années à CartONG : elles doivent être poursuivies et approfondies. Cela passe par un travail de clarification des expertises complémentaires entre acteurs support de la gestion des données et le renforcement des liens de confiance entre organisations alliées, notamment par la signature d'accords-cadres, avec pour objectif principal de coconstruire des projets et de déposer conjointement davantage de demandes de financements. Cela passe aussi par une diversification de nos partenariats, notamment en lien avec un plus grand éventail d'acteurs locaux et/ou nationaux, toujours dans le respect d'une approche d'égal à égal.

OBJECTIF 2

Promouvoir une gestion des données locale pour une réponse pertinente et durable

Convaincue qu'une approche localisée de la gestion de données est incontournable et joue un rôle essentiel pour garantir des informations pertinentes, fiables et durables, CartONG continuera le travail de plaidoyer qu'elle a engagé en ce sens. En plaçant les acteurs et les communautés locales au cœur des processus de collecte, d'analyse et d'utilisation des données, nous favorisons la confiance, la transparence et un impact collectif renforcé.

Cette approche ancrée dans les réalités du terrain valorise les savoirs locaux et assure que les solutions répondent aux besoins réels tout en consolidant la pérennité des pratiques. Cet objectif se traduira par de la documentation de nos approches et projets appuyant la localisation de l'aide, une priorisation de nos interventions publiques en conférences ou au sein des réseaux auxquels nous appartenons, davantage de communication externe pour illustrer notre travail, et un accompagnement renforcé de nos partenaires sur le sujet.



POURQUOI CHOISIR CARTONG ?

CartONG, c'est 20 années d'expertise généraliste sur l'ensemble du cycle de la gestion de la donnée, prenant racine dans une tradition forte d'expertise géospatiale et s'appuyant sur une équipe salariée et bénévole engagée.



Avec CartONG, vous obtenez :

Des solutions de gestion de données fiables et opérationnelles, conçues pour réduire les erreurs, limiter la perte d'information et faciliter vos prises de décision.

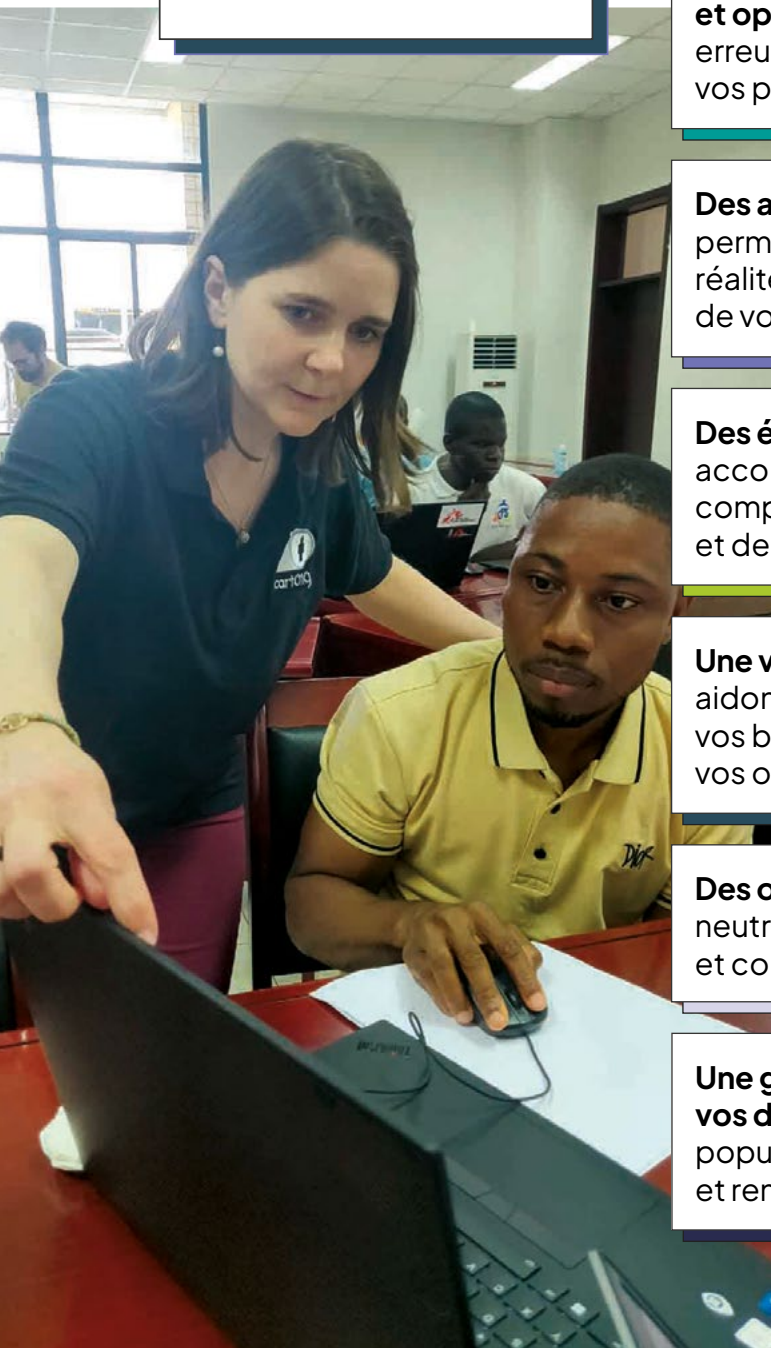
Des analyses pertinentes et contextualisées, permettant d'adapter vos interventions aux réalités du terrain et d'améliorer la pertinence de vos actions.

Des équipes plus autonomes, grâce à un accompagnement qui favorise la montée en compétence et l'appropriation durable des outils et des bonnes pratiques.

Une vision stratégique clarifiée, car nous vous aidons à réinterroger vos pratiques, prioriser vos besoins et aligner vos choix techniques sur vos objectifs institutionnels.

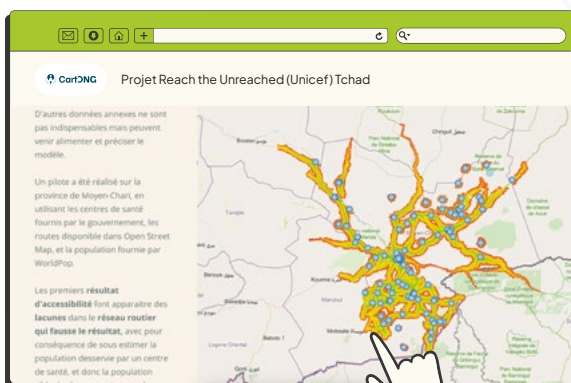
Des outils et processus adaptés à vos moyens, neutres vis-à-vis des solutions existantes, et conçus pour être maintenus dans la durée.

Une gestion responsable et sécurisée de vos données, essentielle pour protéger les populations, répondre aux standards internationaux et renforcer la confiance de vos bailleurs.



POUR ALLER PLUS LOIN ...

Découvrez un de nos projets SIG :



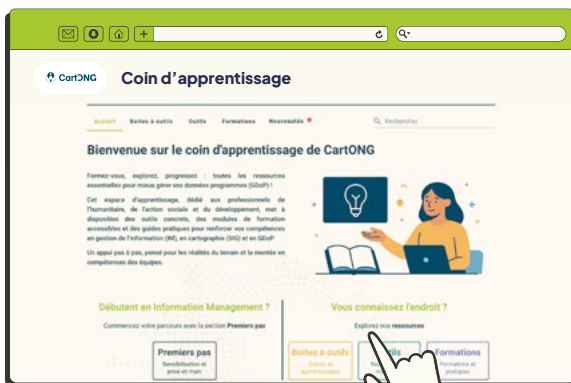
Cliquez sur l'image pour ouvrir le lien !

Découvrez un de nos projets en gestion de l'information :



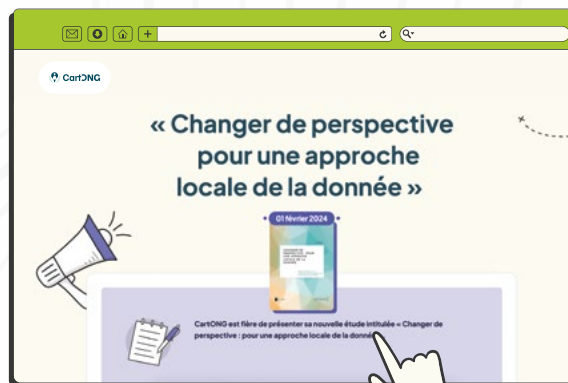
Cliquez sur l'image pour ouvrir le lien !

Découvrir le Coin d'Apprentissage :



Cliquez sur l'image pour ouvrir le lien !

Découvrir l'étude pour une approche locale de la donnée :



Cliquez sur l'image pour ouvrir le lien !



LOCALISATION



COLLABORATION



INCLUSION



EXPERTISE



PARTAGE



DURABILITÉ



CartONG

Leverage data
Empower organizations
Enable change

23 Boulevard du Musée
73000 Chambéry (France)
+33 (0) 4 79 26 28 82
info@cartong.org
www.cartong.org